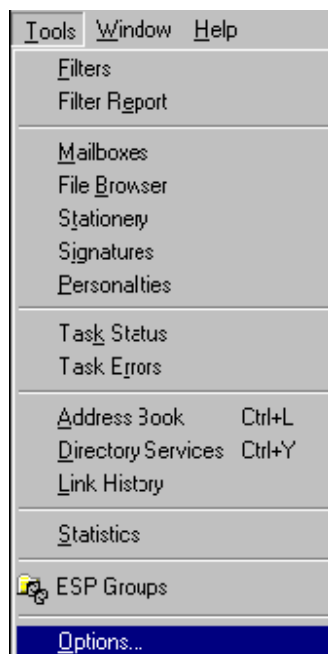


## Eudora 5.2



Wählen Sie in der Menuliste das Register "**Tools**" und wählen "**Options**" aus.



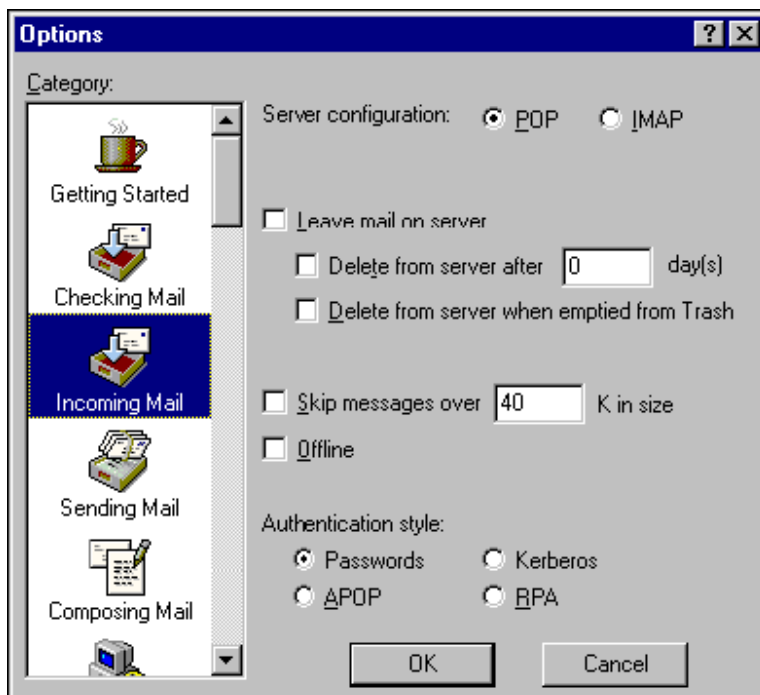
Tragen Sie in die Form Ihre Zugangsdaten wie oben als Beispiel angezeigt ein.

Wechseln Sie in die Kategorie "**Checking Mail**"



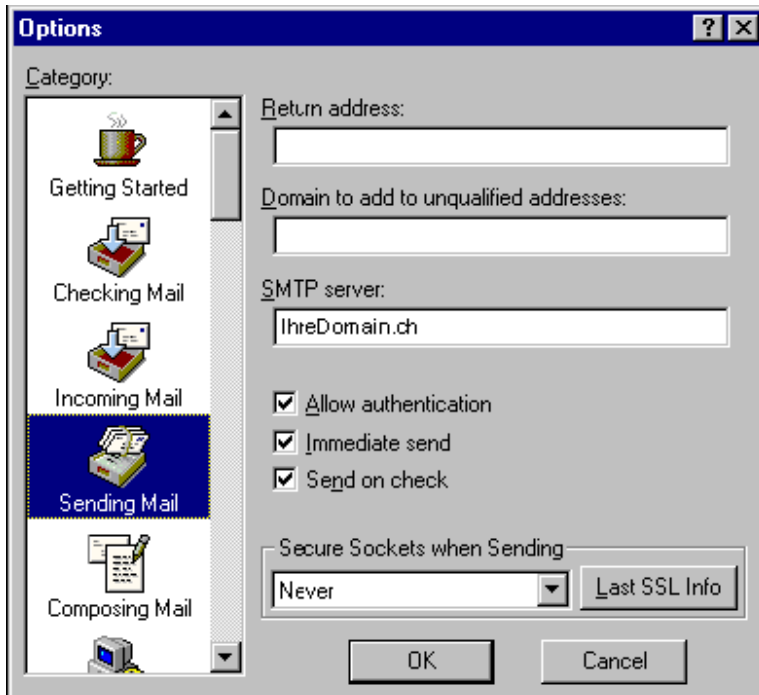
Tragen Sie hier Ihren Mail-Server und den Login dazu ein.

Wechseln Sie auf "**Incoming Mail**"



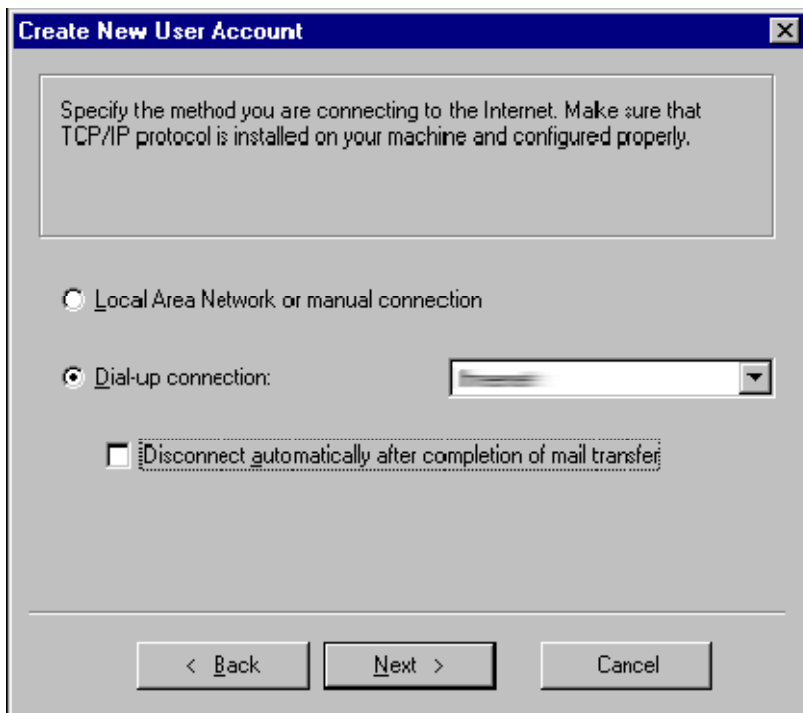
Achten Sie darauf dass die "**Server configuration**" auf "**POP**" aktiviert ist.

Wechseln Sie in die Kategorie "**Sending Mail**"



Tragen Sie hier den **"SMTP-Server"** ein.

Wechseln Sie in die Kategorie **"Internet Dialup"**



Wählen Sie hier Ihre Internetverbindung aus (LAN oder Dialup)