

## Outlook 2003 - E-Mail einrichten über POP3

Die folgende Anleitung zeigt Ihnen, wie Sie Outlook 2003 für Ihren Mailaccount konfigurieren um damit sicher und bequem Ihre Nachrichten zu verwalten. Informationen zur Installation und Bedienung des Programms entnehmen Sie bitte der Programmdokumentation oder wenden Sie sich direkt an den Hersteller.

### **Voraussetzung:**

Um Ihre E-Mails mit einem E-Mail Programm zu verwalten benötigen Sie einen Zugang zum Internet sowie eine E-Mail Adresse. Beachten Sie dazu gegebenenfalls folgende Hilfeinhalte:

Aufrufen des E-Mail Clients:

Öffnen Sie Outlook 2003 bitte durch einen Klick auf "**Start > Programme > Microsoft Outlook**".

Einrichten des E-Mail Kontos:

Haben Sie in Outlook 2003 bislang noch kein E-Mail Konto eingerichtet, öffnet sich nach dem Start automatisch der "**Outlook 2003– Startassistent**".

Klicken Sie bitte auf "**Weiter**" um mit dem Einrichten fortzufahren.

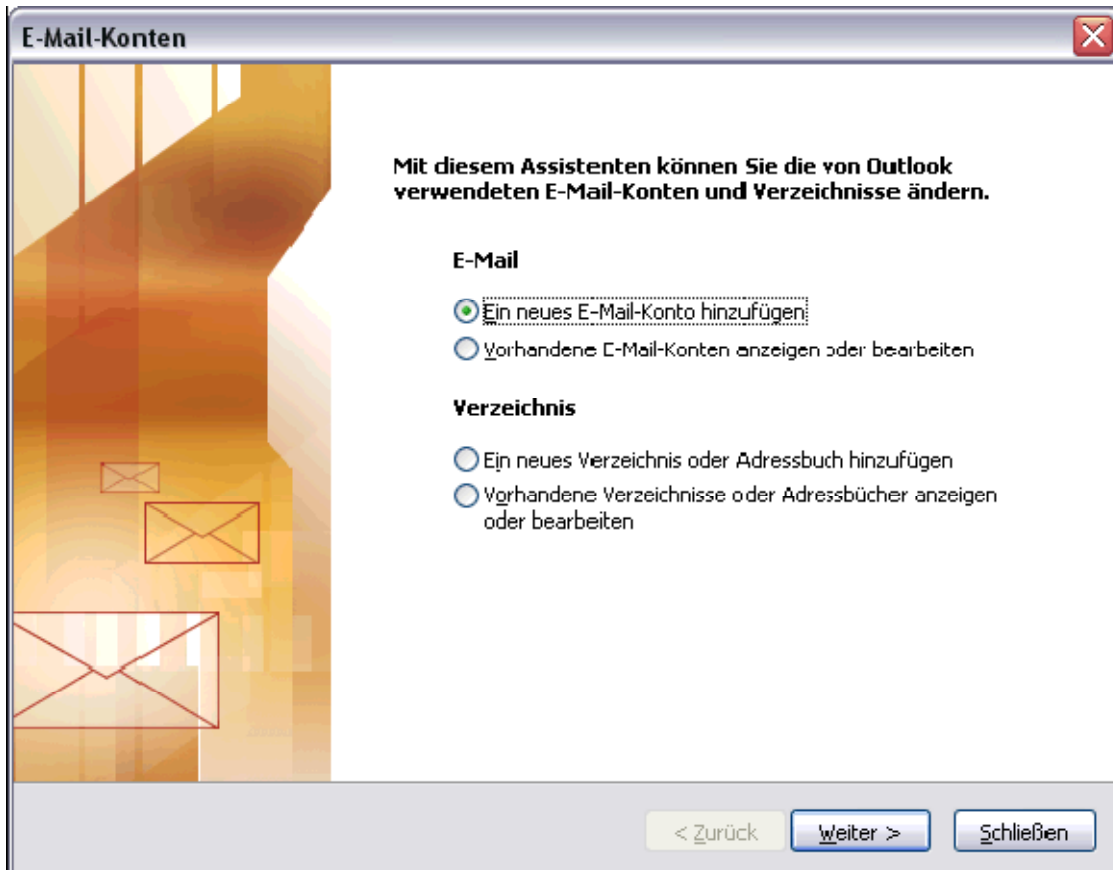
### **Schritt 1:**

Mit Outlook können E-Mail Nachrichten, Adressbücher und Einstellungen aus bereits installierten E-Mail Programmen importiert werden. Möchten Sie, dass Outlook diese Daten importiert, bestätigen Sie diese Option bitte indem Sie einen Haken vor "Aktualisieren". Andernfalls wählen Sie bitte "Nicht aktualisieren".

Um zu dem nächsten Dialogfenster zu gelangen, klicken Sie bitte auf "**Weiter**".

**Schritt 2:**

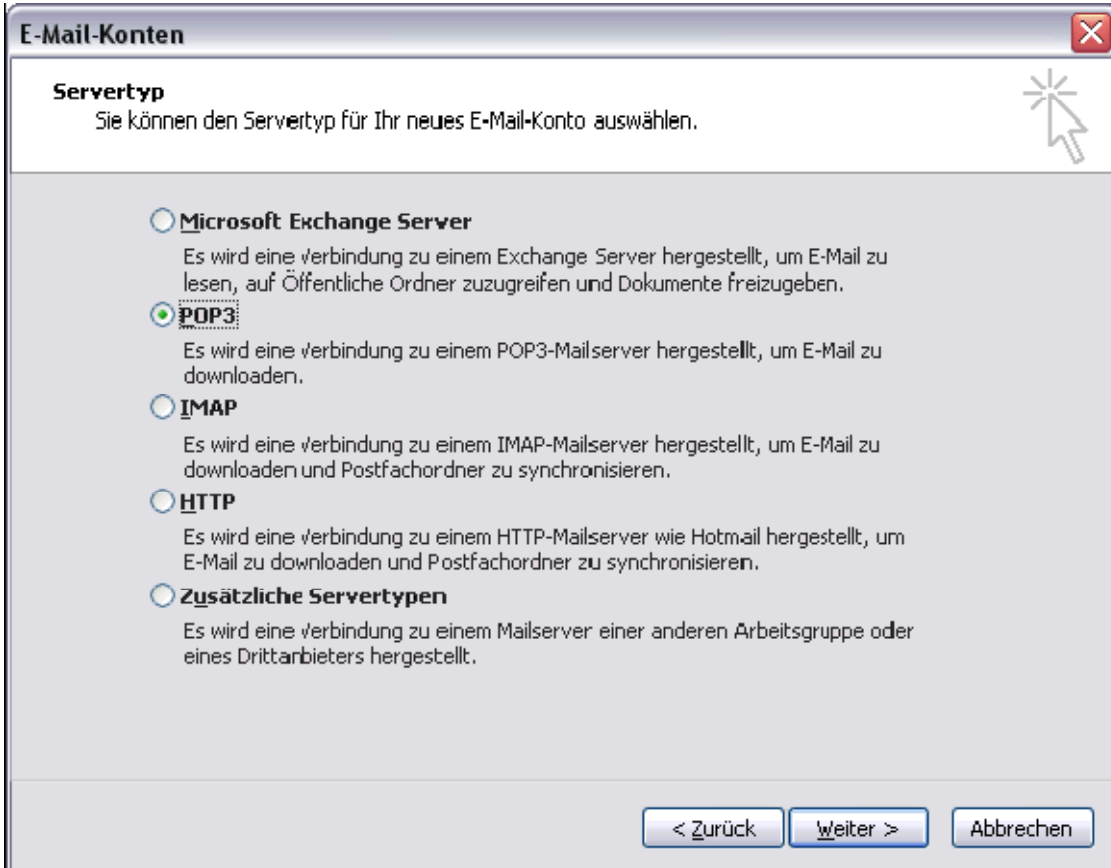
Markieren Sie bitte die Option "**Ein neues E-Mail-Konto hinzufügen**" um mit dem Einrichten eines E-Mail Kontos zu beginnen.



Schließen Ihre Auswahl mit einem Klick auf "**Weiter**" ab.

### Schritt 3:

Wählen Sie an dieser Stelle bitte den Servertyp Ihres E-Mail Kontos. Der Servertyp ist "**POP3**".



**E-Mail-Konten** ✖

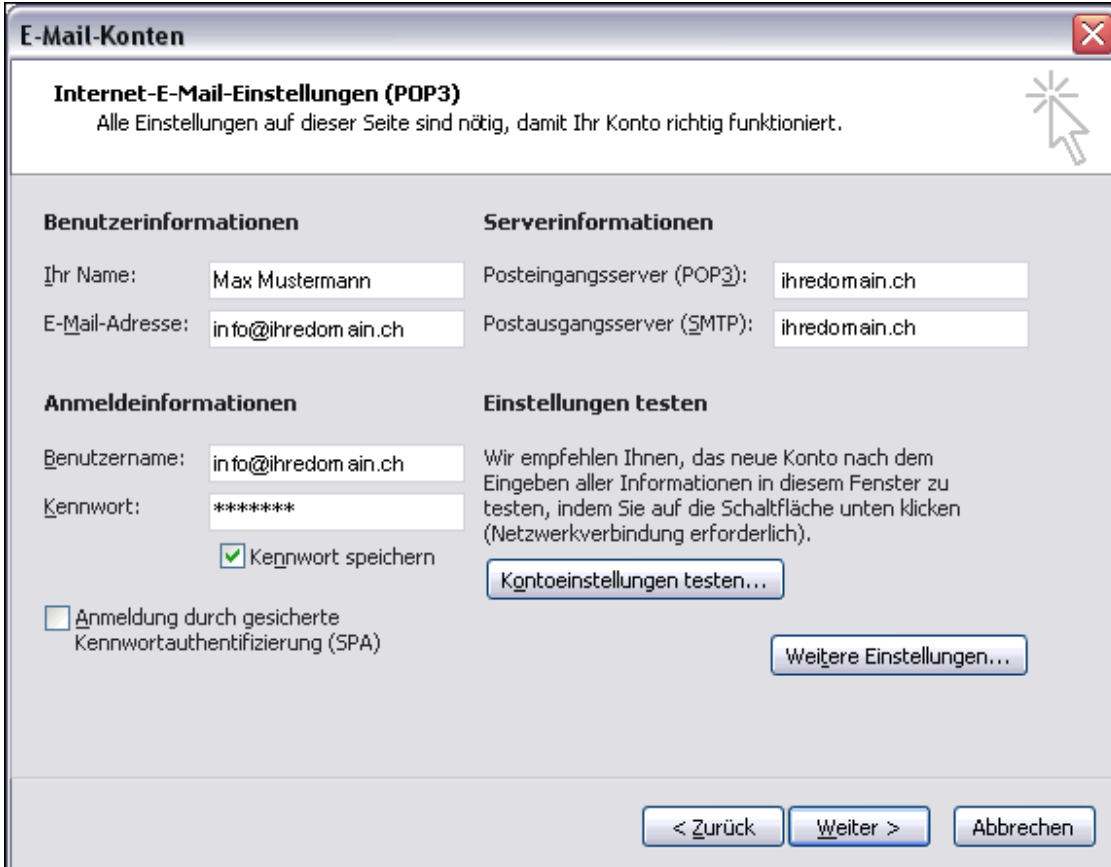
**Servertyp**  
Sie können den Servertyp für Ihr neues E-Mail-Konto auswählen.

- Microsoft Exchange Server**  
Es wird eine Verbindung zu einem Exchange Server hergestellt, um E-Mail zu lesen, auf Öffentliche Ordner zuzugreifen und Dokumente freizugeben.
- POP3**  
Es wird eine Verbindung zu einem POP3-Mailserver hergestellt, um E-Mail zu downloaden.
- IMAP**  
Es wird eine Verbindung zu einem IMAP-Mailserver hergestellt, um E-Mail zu downloaden und Postfachordner zu synchronisieren.
- HTTP**  
Es wird eine Verbindung zu einem HTTP-Mailserver wie Hotmail hergestellt, um E-Mail zu downloaden und Postfachordner zu synchronisieren.
- Zusätzliche Servertypen**  
Es wird eine Verbindung zu einem Mailserver einer anderen Arbeitsgruppe oder eines Drittanbieters hergestellt.

Klicken Sie anschließend bitte auf "**Weiter**".

#### Schritt 4:

Als nächstes werden Ihre Internet-E-Mail-Einstellungen (POP3) abgefragt. Entnehmen Sie die Einstellungen bitte aus der unten aufgeführten Übersicht.



**E-Mail-Konten**

**Internet-E-Mail-Einstellungen (POP3)**  
Alle Einstellungen auf dieser Seite sind nötig, damit Ihr Konto richtig funktioniert.

Benutzerinformationen		Serverinformationen	
Ihr Name:	Max Mustermann	Posteingangsserver (POP3):	ihredomain.ch
E-Mail-Adresse:	info@ihredomain.ch	Postausgangsserver (SMTP):	ihredomain.ch
Anmeldeinformationen		Einstellungen testen	
Benutzername:	info@ihredomain.ch	Wir empfehlen Ihnen, das neue Konto nach dem Eingeben aller Informationen in diesem Fenster zu testen, indem Sie auf die Schaltfläche unten klicken (Netzwerkverbindung erforderlich).	
Kennwort:	*****		
<input checked="" type="checkbox"/> Kennwort speichern		<input type="button" value="Kontoeinstellungen testen..."/> <input type="button" value="Weitere Einstellungen..."/>	
<input type="checkbox"/> Anmeldung durch gesicherte Kennwortauthentifizierung (SPA)			

#### Benutzerinformationen

Ihr Name:

Ihr Name (Dieser Name wird den Empfängern Ihrer Nachrichten angezeigt)

E-Mail Adresse:

Ihre E-Mail Adresse

#### Anmeldeinformationen

Benutzername:

Ihre E-Mail Adresse. Beispiel: mustermann@ihredomain.ch

Kennwort:

Ihr persönliches Kennwort

#### Serverinformationen

Posteingangsserver (POP3)

mail.ihredomain.ch (Server für eingehende E-Mails)

Postausgangsserver (SMTP)

mail.ihredomain.ch (Server für ausgehende E-Mails)

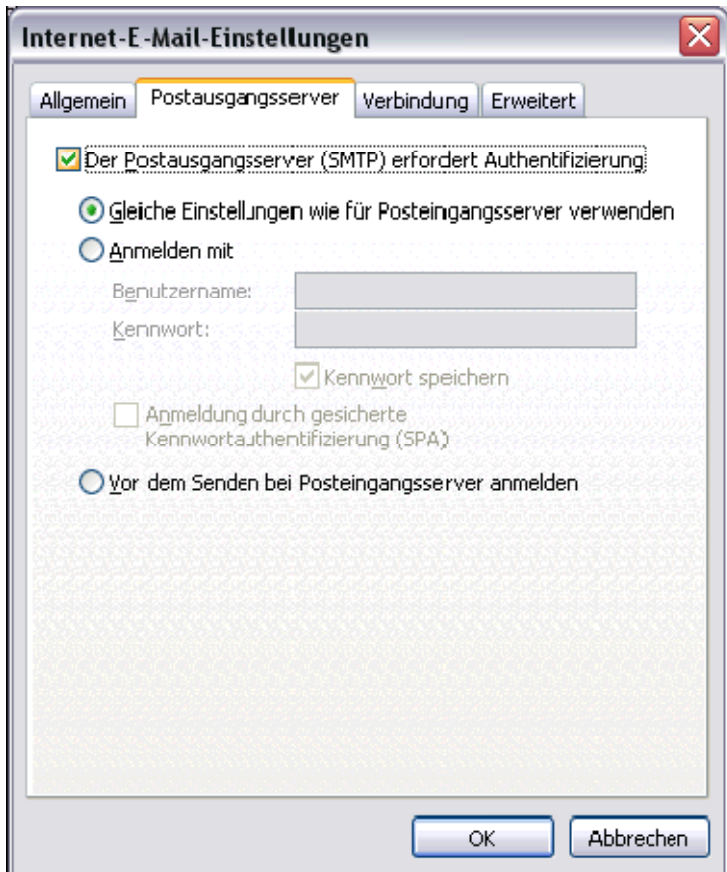
#### Schritt 5:

Um E-Mails zu versenden, ist es erforderlich, dass der E-Mail Client sich an unseren Servern authentifiziert. Aus diesem Grund muss jetzt die Einstellung "**Authentifizierung am Server**" aktiviert werden:

Öffnen Sie dazu die Option "**Weitere Einstellungen**".

**Schritt 6:**

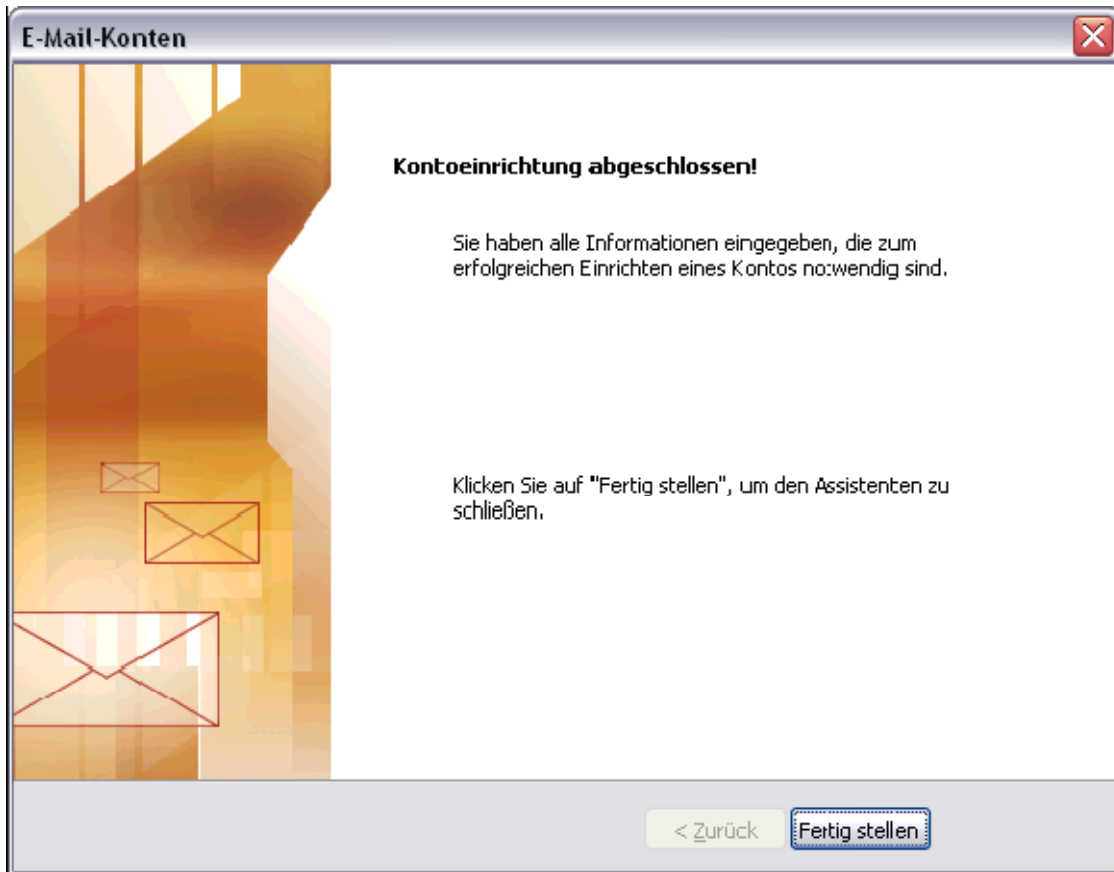
Wechseln Sie bitte in die Karteikarte "**Postausgangsserver**" und aktivieren Sie die Option "**Der Postausgangsserver (SMTP) Server erfordert Authentifizierung**".



Bestätigen Sie bitte Ihre Angaben mit einem Klick auf "**OK**" und danach auf "**Weiter**".

**Schritt 7:**

Ihre Kontodaten sind nun eingetragen. Klicken Sie in dem nächsten Dialogfenster auf "**Fertig stellen**" um das Einrichten des Kontos abzuschließen.



Outlook 2003 ist nun fertig eingerichtet. Benötigen Sie weitere Hilfe, wenden Sie sich bitte an den Hersteller.