

## Outlook XP - E-Mail einrichten über POP3

Die folgende Anleitung zeigt Ihnen, wie Sie Outlook XP für Ihren E-Mail Account konfigurieren um damit sicher und bequem Ihre Nachrichten zu verwalten. Informationen zur Installation und Bedienung des Programms entnehmen Sie bitte der Programmdokumentation oder wenden Sie sich direkt an den Hersteller.

### Voraussetzung:

Um Ihre E-Mails mit einem E-Mail Programm zu verwalten benötigen Sie einen Zugang zum Internet sowie eine E-Mail Adresse. Beachten Sie dazu gegebenenfalls folgende Hilfeinhalte:

Aufrufen des E-Mail Clients:

Öffnen Sie Outlook XP bitte durch einen Klick auf "Start > Programme > Microsoft Outlook".

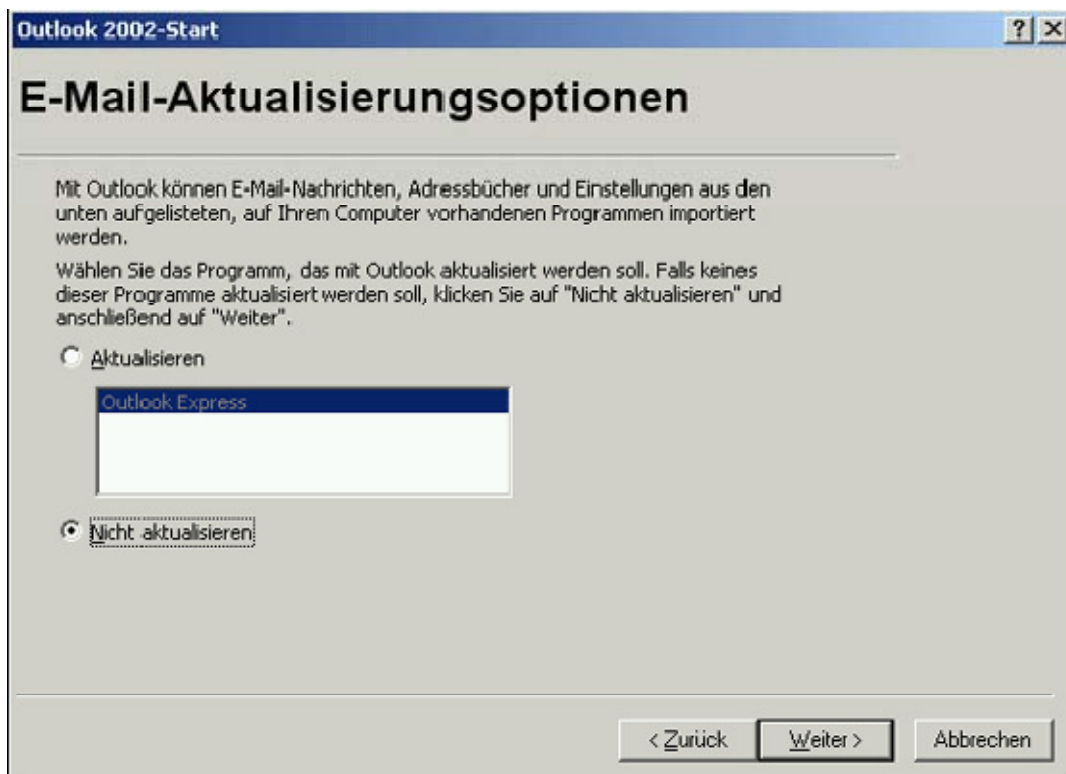
Einrichten des E-Mail Kontos:

Haben Sie in Outlook XP bislang noch kein E-Mail Konto eingerichtet, öffnet sich nach dem Start automatisch der "Outlook XP- Startassistent".

Klicken Sie bitte auf "Weiter" um mit dem Einrichten fortzufahren.

### Schritt 1:

Mit Outlook können E-Mail Nachrichten, Adressbücher und Einstellungen aus bereits installierten E-Mail Programmen importiert werden. Möchten Sie, dass Outlook diese Daten importiert, bestätigen Sie diese Option bitte indem Sie einen Haken vor "Aktualisieren". Andernfalls wählen Sie bitte "Nicht aktualisieren".



Um zu dem nächsten Dialogfenster zu gelangen, klicken Sie bitte auf "**Weiter**".

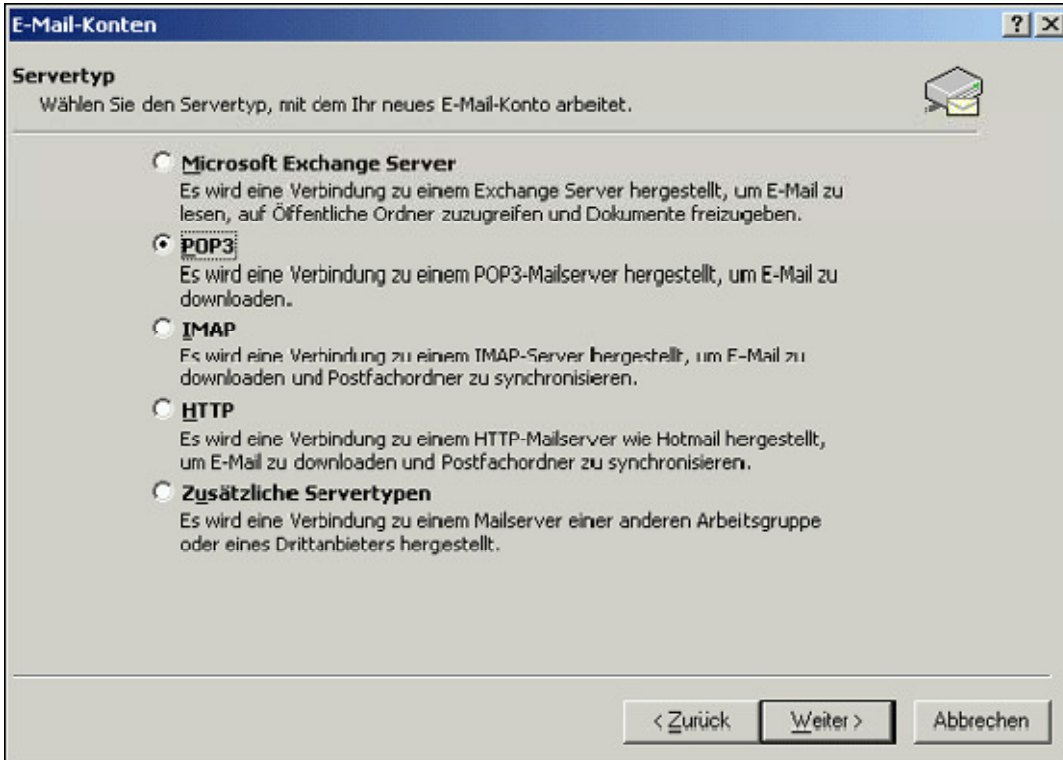
**Schritt 2:**

Setzen Sie bitte einen Haken vor "**Ja**" um mit dem Einrichten eines E-Mail Kontos zu beginnen. Schließen Ihre Auswahl mit einem Klick auf "**Weiter**" ab.

A screenshot of a Windows-style dialog box titled "Konto konfigurieren". The main heading is "E-Mail-Konten". Below the heading, there is a paragraph of text: "Sie können Outlook zur Verbindung mit einem Microsoft Exchange Server, einem Internet-Mailserver oder einem anderen Mailserver konfigurieren. Möchten Sie ein E-Mail-Konto konfigurieren?". There are two radio button options: "Ja" (selected) and "Nein". At the bottom right, there are three buttons: "< Zurück", "Weiter >", and "Abbrechen". The dialog box has a standard Windows window title bar with a question mark icon and a close button (X).

### Schritt 3:

Wählen Sie an dieser Stelle bitte den Servertyp Ihres E-Mail Kontos. Der Servertyp ist "**POP3**".



The screenshot shows a dialog box titled "E-Mail-Konten" with a standard Windows window title bar (minimize, maximize, close buttons). Below the title bar, the text "Servertyp" is followed by the instruction "Wählen Sie den Servertyp, mit dem Ihr neues E-Mail-Konto arbeitet." To the right of this text is a small icon of a computer monitor with a mail envelope. Below the instruction, there are five radio button options, each with a brief description:

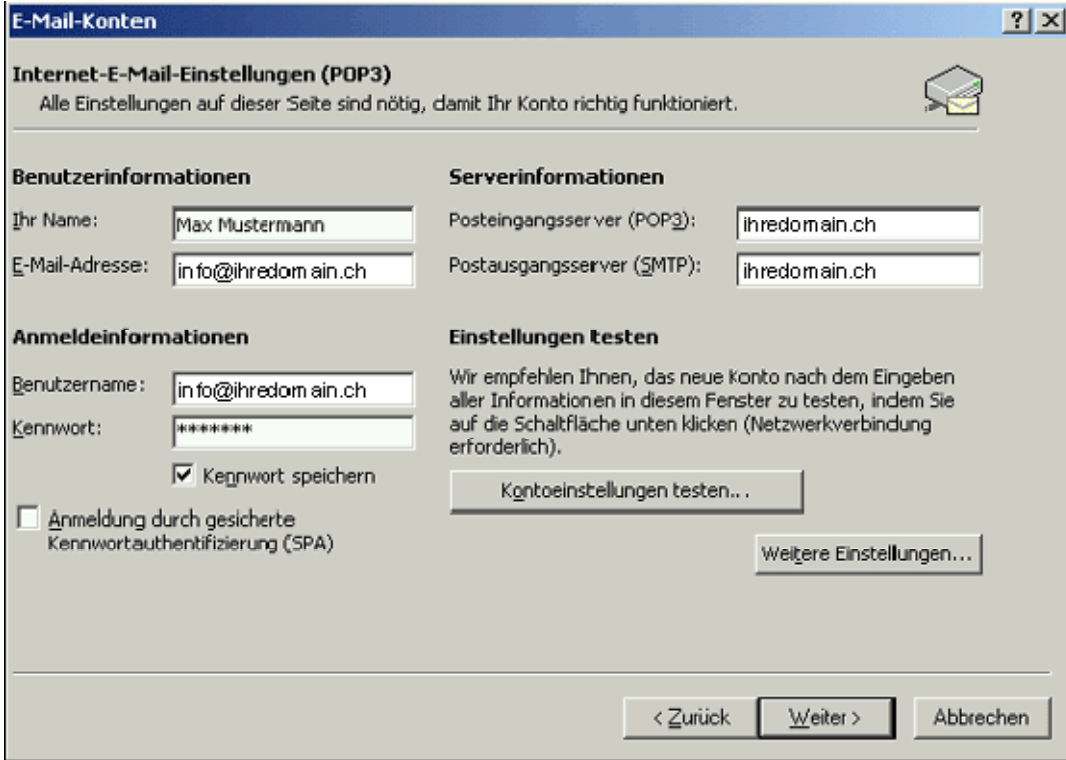
- Microsoft Exchange Server**  
Es wird eine Verbindung zu einem Exchange Server hergestellt, um E-Mail zu lesen, auf Öffentliche Ordner zuzugreifen und Dokumente freizugeben.
- POP3**  
Es wird eine Verbindung zu einem POP3-Mailserver hergestellt, um E-Mail zu downloaden.
- IMAP**  
Es wird eine Verbindung zu einem IMAP-Server hergestellt, um E-Mail zu downloaden und Postfachordner zu synchronisieren.
- HTTP**  
Es wird eine Verbindung zu einem HTTP-Mailserver wie Hotmail hergestellt, um E-Mail zu downloaden und Postfachordner zu synchronisieren.
- Zusätzliche Servertypen**  
Es wird eine Verbindung zu einem Mailserver einer anderen Arbeitsgruppe oder eines Drittanbieters hergestellt.

At the bottom of the dialog box, there are three buttons: "< Zurück", "Weiter >", and "Abbrechen".

Klicken Sie anschließend bitte auf "**Weiter**".

#### Schritt 4:

Als nächstes werden Ihre Internet-E-Mail-Einstellungen (POP3) abgefragt. Entnehmen Sie die Einstellungen bitte aus der unten aufgeführten Übersicht.



#### Benutzerinformationen

Ihr Name: Ihr Name (Dieser Name wird den Empfängern Ihrer Nachrichten angezeigt)  
 E-Mail Adresse: Ihre E-Mail Adresse

#### Anmeldeinformationen

Benutzername: Ihre E-Mail Adresse. Beispiel: info@ihredomain.ch  
 Kennwort: Ihr persönliches Kennwort

#### Serverinformationen

Posteingangsserver (POP3) mail.ihredomain.ch (Server für eingehende E-Mails)  
 Postausgangsserver (SMTP) mail.ihredomain.ch (Server für ausgehende E-Mails)

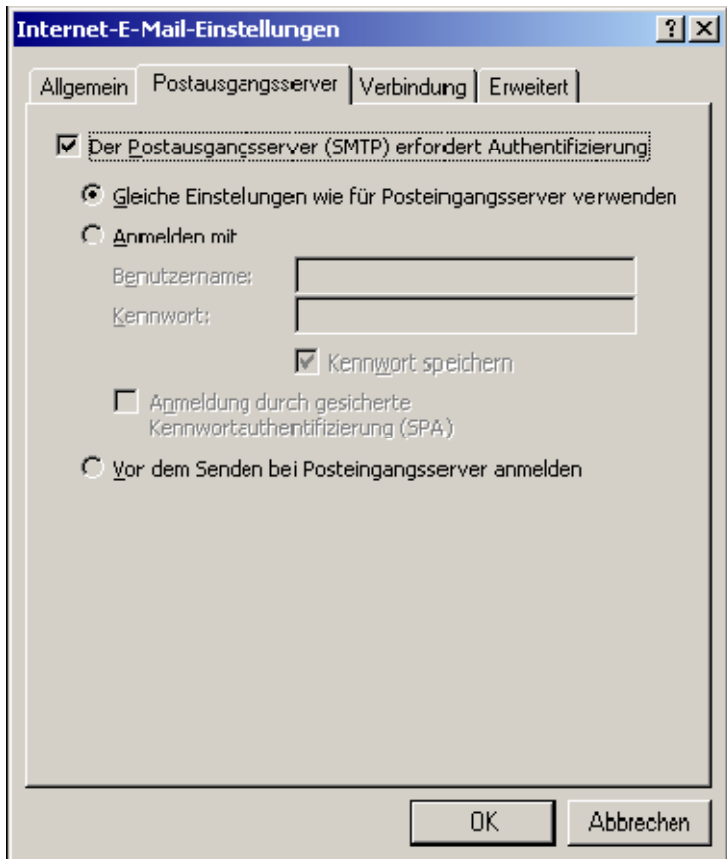
#### Schritt 5:

Um E-Mails zu versenden, ist es erforderlich, dass der E-Mail Client sich an unseren Servern authentifiziert. Aus diesem Grund muss jetzt die Einstellung "**Authentifizierung am Server**" aktiviert werden:

Öffnen Sie dazu die Option "**Weitere Einstellungen**".

**Schritt 6:**

Wechseln Sie bitte in die Karteikarte "**Postausgangsserver**" und aktivieren Sie die Option "**Der Postausgangsserver (SMTP) Server erfordert Authentifizierung**".



Bestätigen Sie bitte Ihre Angaben mit einem Klick auf "**OK**" und danach auf "**Weiter**".

**Schritt 7:**

Ihre Kontodaten sind nun eingerichtet. Klicken Sie in dem nächsten Dialogfenster auf "**Fertigstellen**" um das Einrichten des Kontos abzuschließen.

Outlook XP ist jetzt fertig eingerichtet. Benötigen Sie weitere Hilfe, wenden Sie sich bitte an den Hersteller.