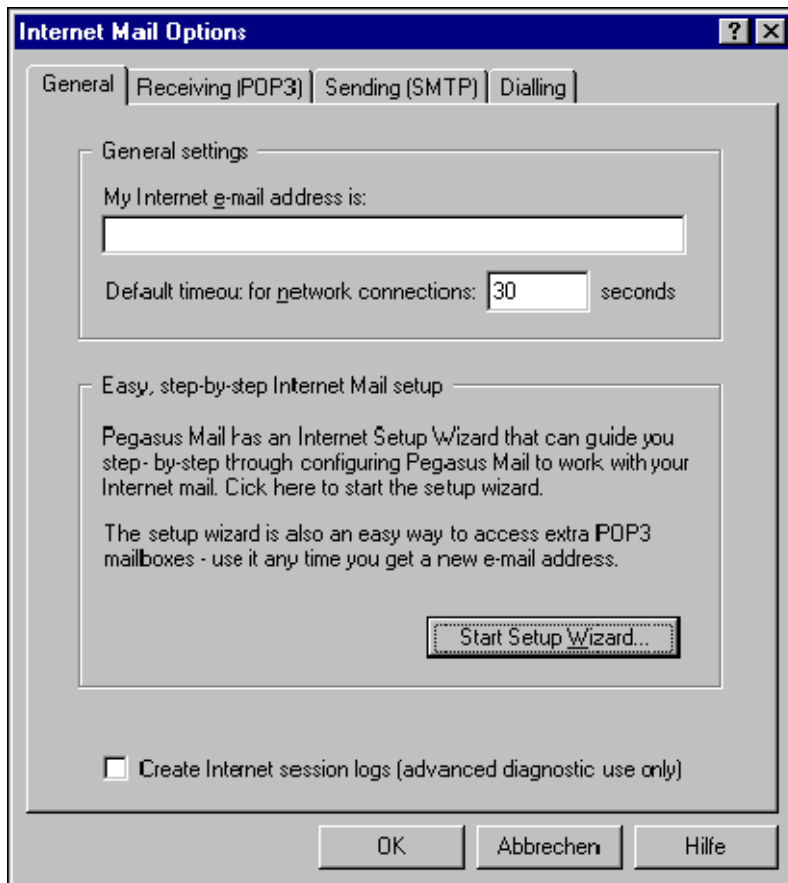
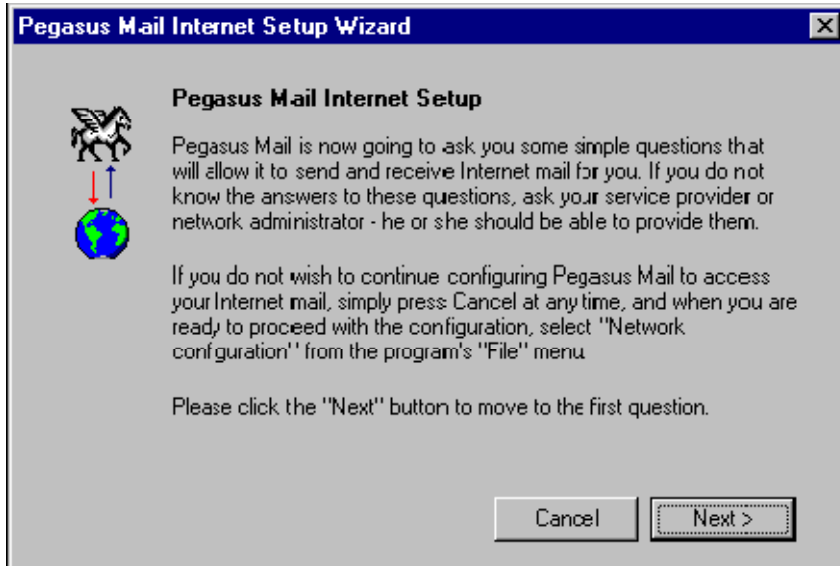


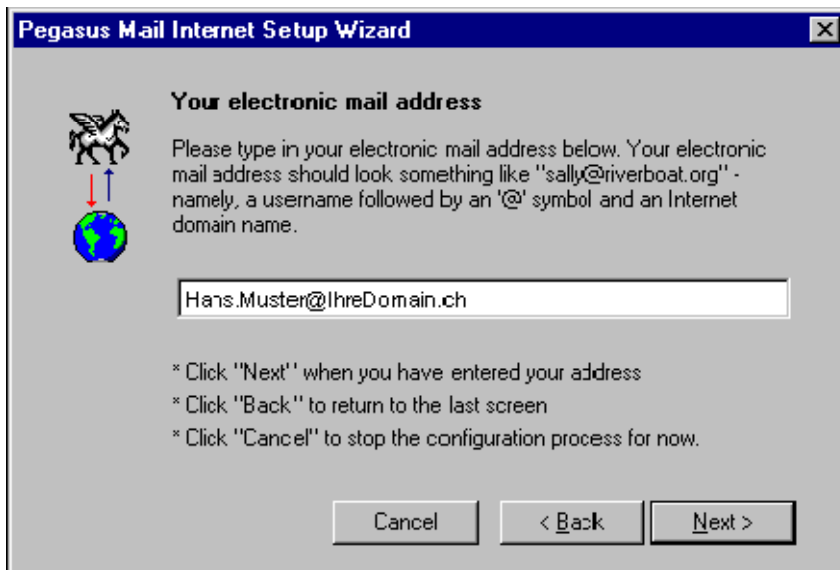
Pegasus Mail 4.1



Um mit dem Einrichten Ihres E-Mail Kontos zu starten, klicken Sie bitte auf den Button „**Start Setup Wizard**“




Der Startassistent wird nun gestartet. Klicken Sie auf „**NEXT**“



Tragen Sie Ihre E-Mail Adresse in das freie Feld ein.
Klicken Sie auf „**NEXT**“

Pegasus Mail Internet Setup Wizard




The address of your POP3 server

Please type in the name of the machine that acts as your POP3 server below. This address usually will not contain an '@' symbol. A "POP3 server" is Internet jargon for a machine where your incoming mail is stored until you ask for it.

- * Click "Next" when you have entered your POP3 server address
- * Click "Skip" if you don't want to create a POP3 definition at this time
- * Click "Back" to return to the last screen
- * Click "Cancel" to stop the configuration process for now.

Tragen Sie anschliessend den POP3-Server ein
Klicken Sie auf „NEXT“

Pegasus Mail Internet Setup Wizard



Your username and password

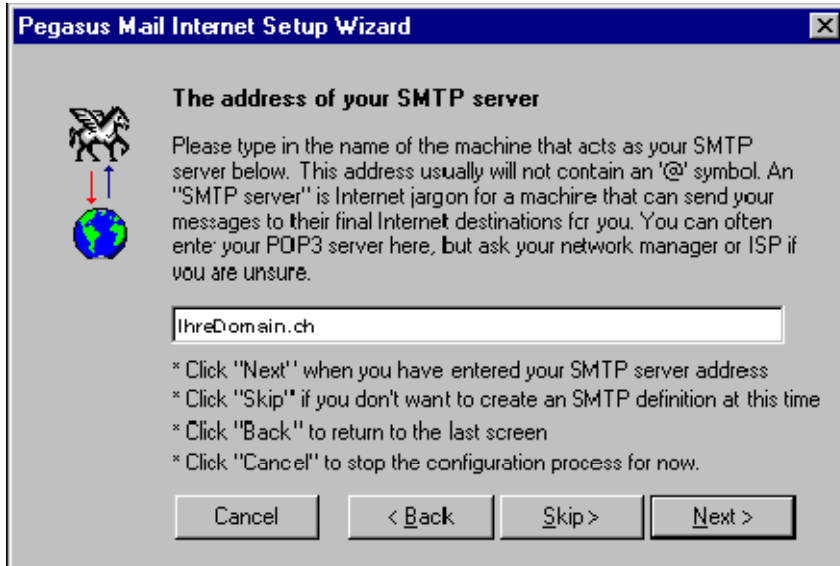
Your "username" identifies whose mail you want to get from the POP3 server, and your "password" proves that you really are who you say you are. Either may be case-sensitive, so "bob" and "BOB" may be regarded as different - be careful to type them in accurately.

User name:

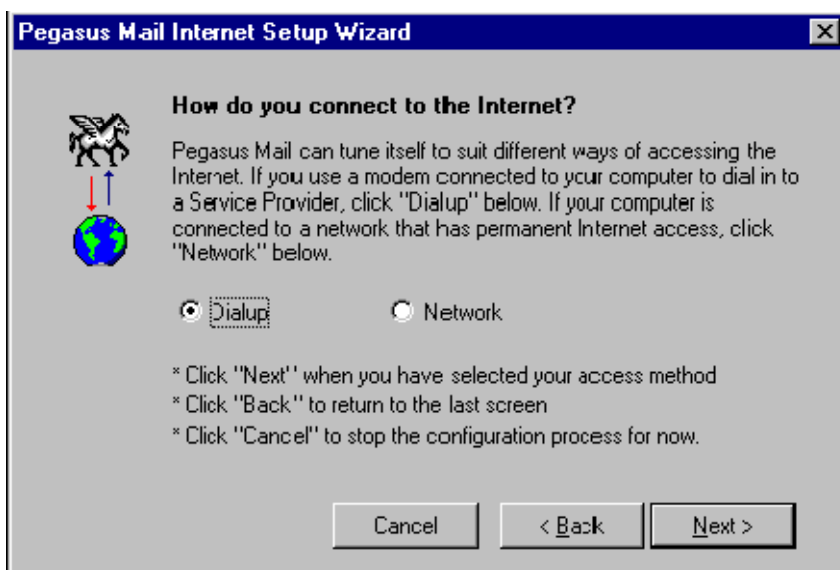
Password:

- * Click "Next" when you have entered your username and password
- * Click "Back" to return to the last screen
- * Click "Cancel" to stop the configuration process for now.

Tragen Sie Ihre persönlichen Zugangsdaten ein
Klicken Sie auf „NEXT“



Hier werden Sie nach Ihrem SMTP bzw. Postausgangsserver gefragt
Klicken Sie auf „NEXT“



Zum Schluss bestimmen Sie noch die Art Ihrer Internetverbindung
Klicken Sie „NEXT“ um den Wizard abzuschliessen